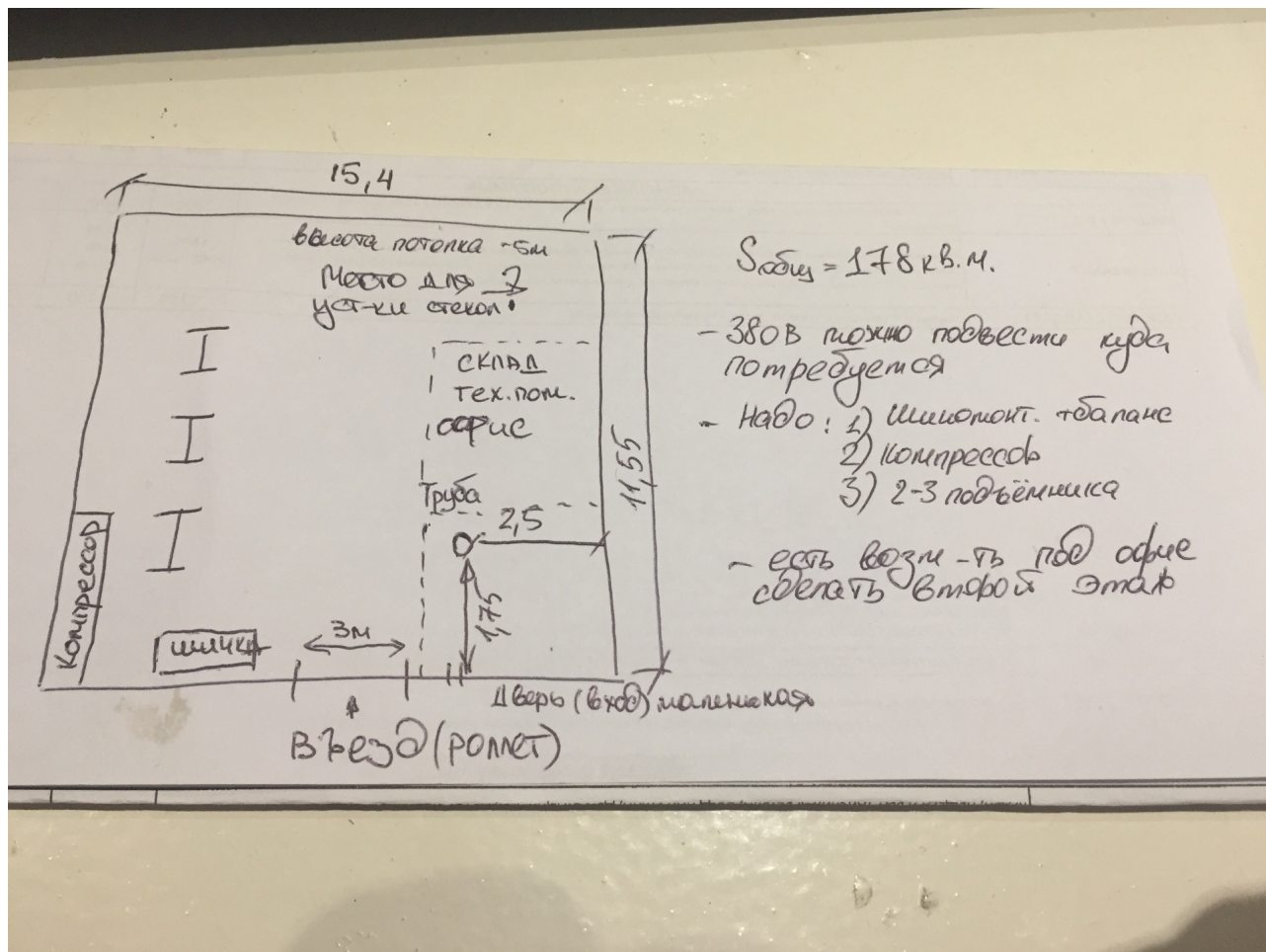


Размещение оборудования на плане СТО 15.4 x 11.55 м

Вводные данные:

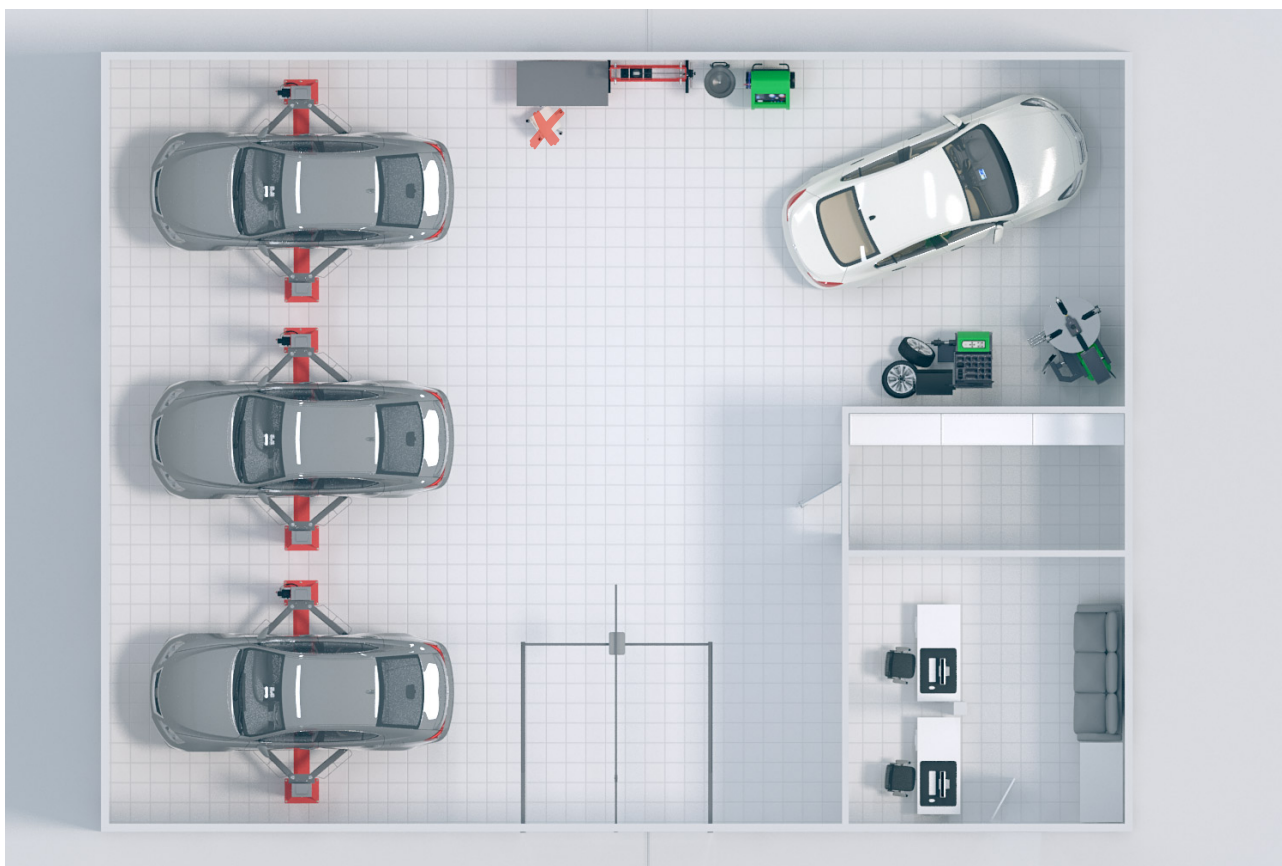


Для более точной обработки расстановки оборудования просим дать комментарии по следующим вопросам:

1. Точное расположение въездных ворот (расстояние до боковой стены)?
2. Необходимый состав и площадь технического помещения и офиса?
3. Подъемники с каким типом синхронизации Вы рассматриваете? Сейчас в визуализации использованы стандартные модели на 4 тонны с нижней синхронизацией.
4. Какой тип шиномонтажного станка рассматривается - автоматический (увод колонны назад пневматикой) или полуавтоматический (ручной увод колонны на бок)?
5. Подскажите более точное назначение зоны «для установки стёкол»? Это один из нескольких видов работ, или же основной для этого поста (и соответственно необходимо организовывать склад стекол)?

На основании стандартных решений мы бы видели один из трех вариантов размещения:

Вариант 1





Плюсы:

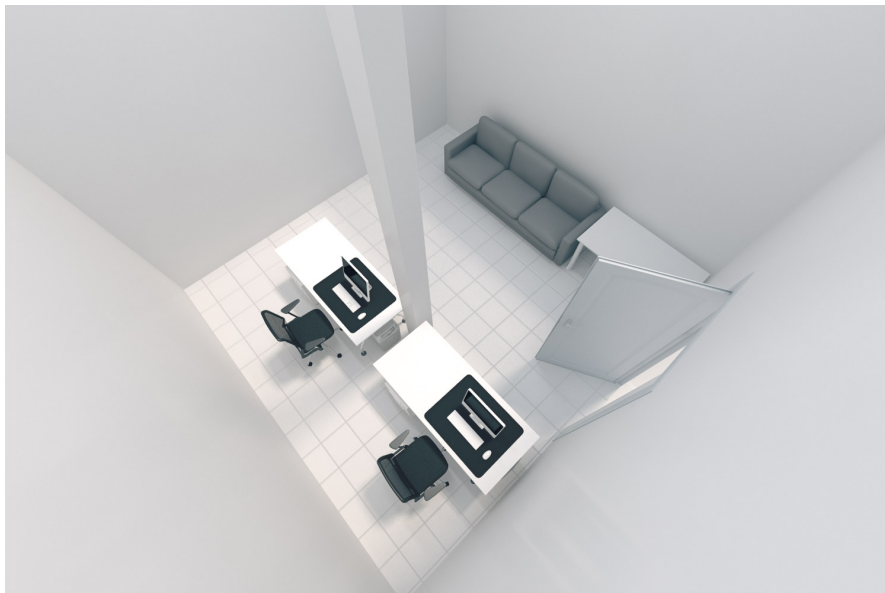
- Изолированная от слесарной зона для установки стёкол (или для поста диагностики в классическом варианте сервиса),
- Симметричное ровное расположение слесарных постов

Минусы:

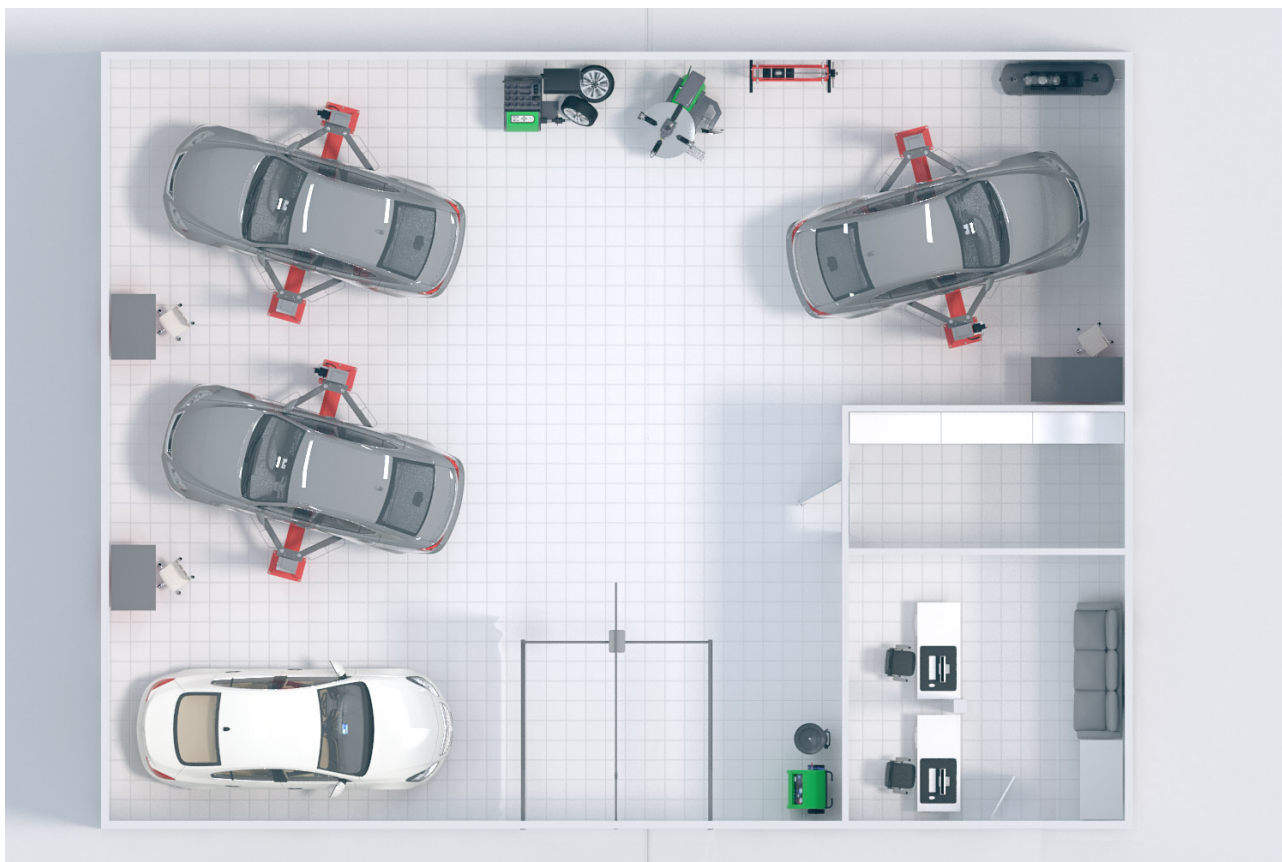
- Невозможность нормального размещения верстаков рядом со слесарными постами
- Затрудненный выезд «в несколько приемов» со слесарных постов
- Необходимость совмещения зоны шиномонтажа с зоной установки стекол или постом диагностики (ближе к въездным воротам - расстояния хватит, если уменьшать зону офиса)
- Отсутствует «комфортное» место для установки компрессора:
 - рядом со слесарными постами не хватит места,
 - рядом с въездом - не желательно из-за близости офиса,
 - рядом с шиномонтажными станками (у стены за шиномонтажным станком) - возможно, в зависимости от применимости этого свободного поста. Крайне не желательно, если этот пост будет использоваться как пост диагностики.
- Единственная возможная зона для верстака - у стены напротив въезда - все равно оказывается тесной (в том числе невозможно разметить рабочий стул).

Проблема размещения верстаков и компрессора кажется наиболее ограничивающим моментом в этом расположении.

Во всех вариантах расположения здесь и далее рассчитывалась компактная зона офиса на 2 рабочих стола шириной 140-160 см:



Вариант 2





В этой расстановке зону установки стекол (зону диагностики?) предполагается расположить около въезда. При работе со стеклами - возможно отгородить этот пост занавесом вдоль въезда.

Плюсы:

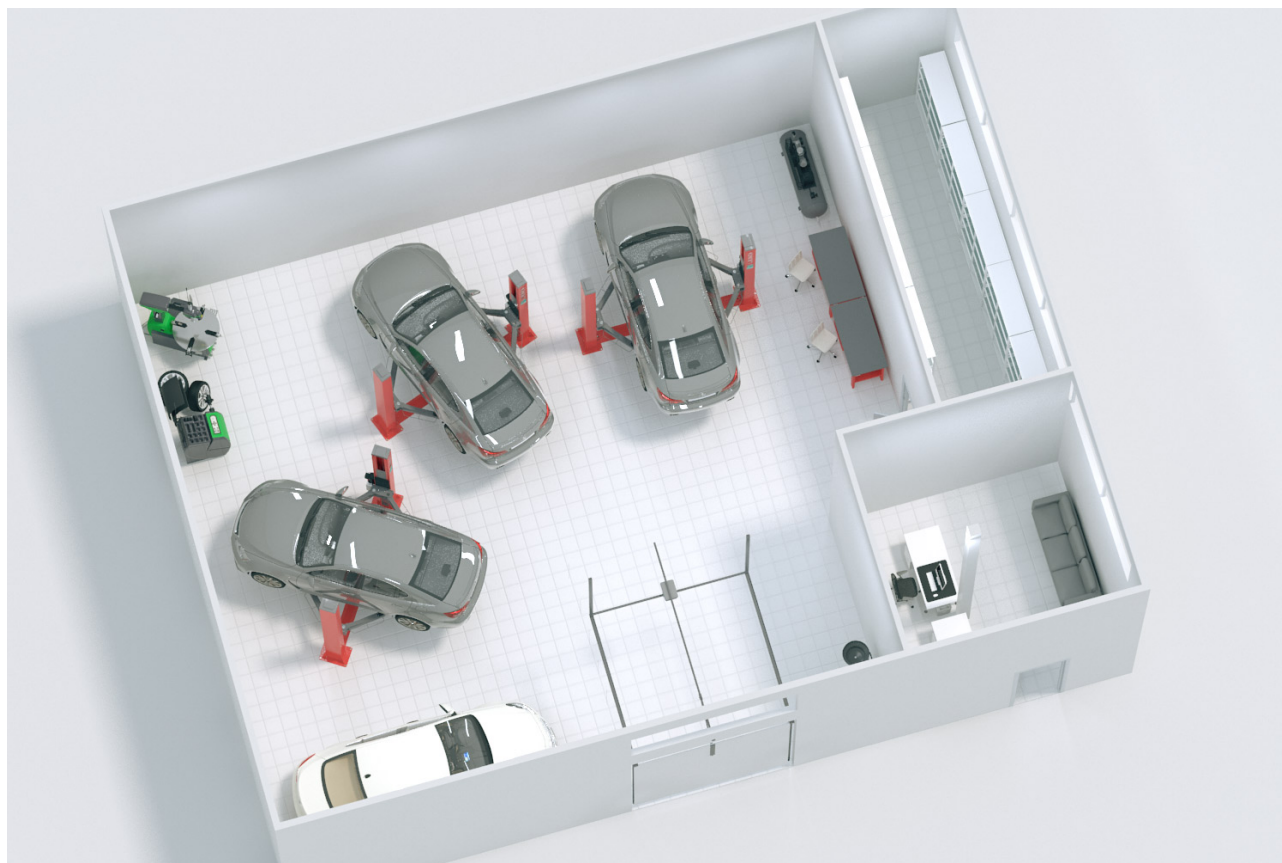
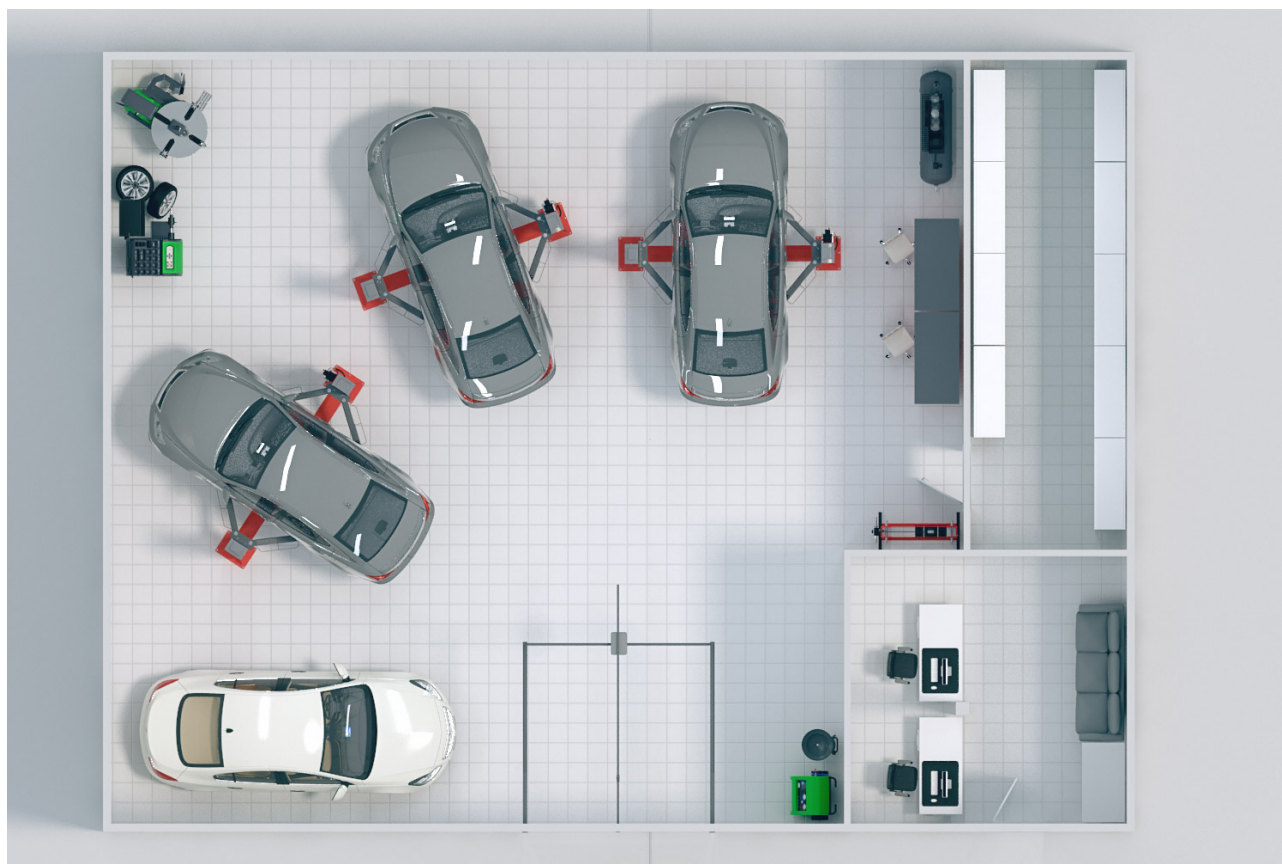
- Возможность размещения малых верстаков около слесарных постов.
- Более удобный заезд/въезд на подъемники, чем в Варианте 1,
- Комфортная зона расположения компрессора (рядом с одним из слесарных постов (правым дальним)),
- Удобная зона для работы с шиномонтажными станками (в сезон для шиномонтажных работ могут быть удобно задействованы все подъемники),
- Изолированная зона для установки стёкол (или для поста диагностики в классическом варианте сервиса).

Минусы:

- Ограниченное пространство поста установки стекол/диагностического (однако достаточное для проведения этих работ),

Данный вариант кажется нам наиболее удобным среди всех предложенных.

Вариант 3





Расстановка посчитана для случая, если необходим большой склад (техническое помещение).

Плюсы:

- Большая площадь тех. помещения
- Простой въезд на все рабочие посты
- Изолированная зона расположения компрессора (рядом с одним из слесарных постов (правым дальним)),

Минусы:

- Невозможность расположения верстаков рядом со слесарными постами
- «Несистемное» расположение подъемников,
- Невозможность оградить зону установки стекол от общей зоны СТО

Среди предложенных базовых вариантов мы бы рекомендовали вторую схему размещения.

Будем рады внести необходимые коррективы согласно Вашим пожеланиям.

С уважением,
Александр Годунов
ГК "Технологии Автосервиса"
Санкт-Петербург, ул. Софийская, д. 72
тел./факс: (812) 336-22-14, (812) 336-22-15
моб. тел.: +7 968 184-70-39
a.godunov@atspb.ru
www.astrade.ru