

# Информация о продукте ESI 2.0



## ESI[tronic] 2.0



### Automotive Aftermarket

1

AA/SEO-CMS2 | 06/2012 | © Robert Bosch GmbH 2011. All rights reserved, also regarding any disposal, exploitation, reproduction, editing, distribution, as well as in the event of applications for industrial property rights.



**BOSCH**

## Информация о продукте ESI 2.0

# Семейство системных тестеров KTS XXX:



## 28 лет на рынке системной диагностики

Automotive Aftermarket

AA/SEO-CMS2 | 06/2012 | © Robert Bosch GmbH 2011. All rights reserved, also regarding any disposal, exploitation, reproduction, editing, distribution, as well as in the event of applications for industrial property rights.



**BOSCH**

## Информация о продукте ESI 2.0

### Профессиональный:

- 350 инженеров в разных странах
- эксперты в области современных автомобильных технологий
- 22 года практики в диагностике ЭБУ
- собственные ноу-хау в работе с оригинальным оборудованием

### Актуальный:

- обновление онлайн (с 2013 года)
- включены гибридные и электромобили
- покрытие по новым системам через 6 месяцев с начала выпуска

### Универсальный:

- легковые автомобили
- легкий коммерческий транспорт
- грузовики
- прицепы
- автобусы

Automotive Aftermarket

AA/SEO-CMS2 | 06/2012 | © Robert Bosch GmbH 2011. All rights reserved, also regarding any disposal, exploitation, reproduction, editing, distribution, as well as in the event of applications for industrial property rights.



**BOSCH**

## Информация о продукте ESI 2.0

### Функциональный:

**Технические данные по продуктам**

Sachs, Lemförder, Boge, ZF Parts

**Каталог запасных частей**

Bosch и ZF Services

**Справочные данные и информация по установке**

Информация об автомобиле

Диагностика

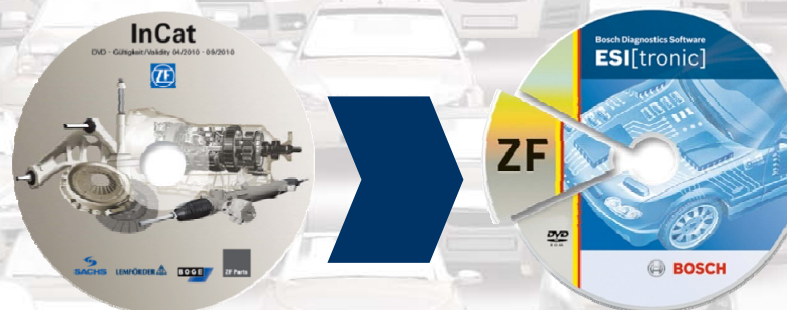
Поиск неисправностей

Обслуживание

Электрические схемы

Оборудование

Сервисный бюллетень



Automotive Aftermarket



**BOSCH**

# Информация о продукте ESI 2.0

## Простой в использовании:

RB key	Type	Internal Model Range	Liters	kW	Year of manufacture	Engine code
REN2638	Megane II Hatchback 1.5 DCI	BM./CM./GM./...	1.5	60.0	11/2002 - 10/2008	K9K 722
REN3112	Megane II Hatchback 1.5 DCI	BM./CM./GM./...	1.5	63.0	10/2004 - 10/2008	K9K /24
REN2636	Megane II Hatchback 1.5 DCI	BM./CM./GM./...	1.5	60.0	11/2002 - 10/2008	K9K 728
REN2637	Megane II Hatchback 1.5 DCI	BM./CM./GM./...	1.5	60.0	11/2002 - 10/2008	K9K 729
<b>REN3113</b>	<b>Megane II Hatchback 1.5 DCI</b>	<b>BM./CM./GM./...</b>	<b>1.5</b>	<b>78.0</b>	<b>10/2004 - 10/2008</b>	<b>K9K 732</b>
REN3470	Megane II Hatchback 1.5 DCI	BM./CM./GM./...	1.5	76.0	11/2002 - 10/2008	K9K 734
REN2639	Megane II Hatchback 1.9 DCI	BM./CM./GM./...	1.9	88.0	11/2002 - 10/2008	F9Q 800
REN3115	Megane II Hatchback 1.9 DCI	BM./CM./GM./...	1.9	96.0	05/2005 - 10/2008	F9Q 803
REN3116	Megane II Hatchback 1.9 DCI	BM./CM./GM./...	1.9	96.0	09/2004 - 10/2008	F9Q 804
REN3004	Megane II Hatchback 1.9 DCI	BM./CM./GM./...	1.9	68.0	11/2002 - 10/2008	F9Q 808
REN3123	Megane II	BM./CM./GM./...	2.0	110.0	09/2004 - 10/2008	M9R 700

## Идентификация автомобиля:

...по описанию

...по RB-ключу

...выбор из последних 30-ти

RB key	Type	Internal Model Range	Liters
REN3113	Megane II Hatchback 1.5 DCI	BM./CM./GM./...	1.5

RB key	Make	Type	Internal Model Range	Liters	kW	Year of manufacture	Engine code
REN3113	RENAULT	Megane II Hatchback 1.5 DCI	BM./CM./GM./...	1.5	78.0	10/2004 - 10/2008	K9K 732

Вся информация с более высоких уровней меню накапливается в закладке «Информация об автомобиле»

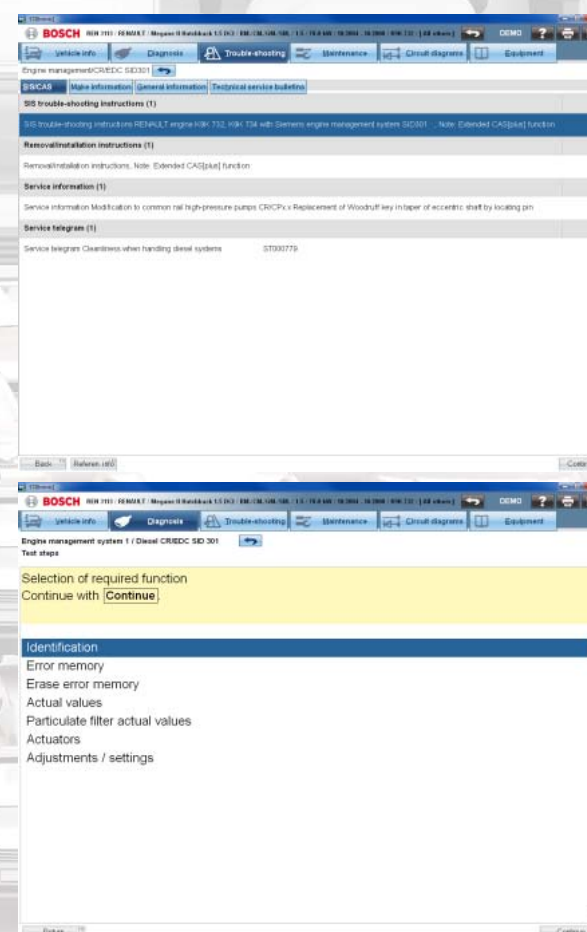
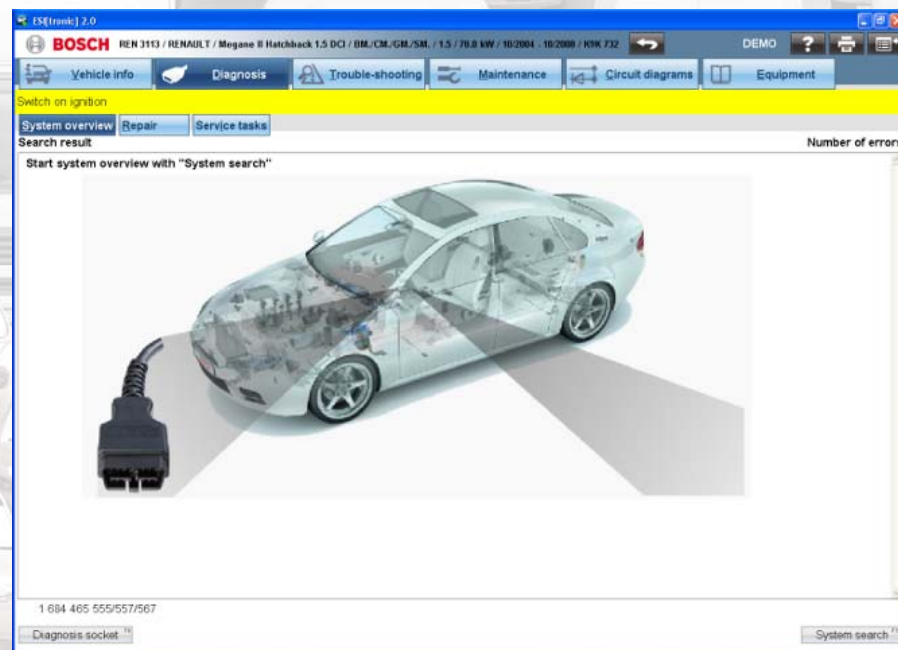
Automotive Aftermarket



**BOSCH**

## Информация о продукте ESI 2.0

### Удобное стартовое окно диагностики:



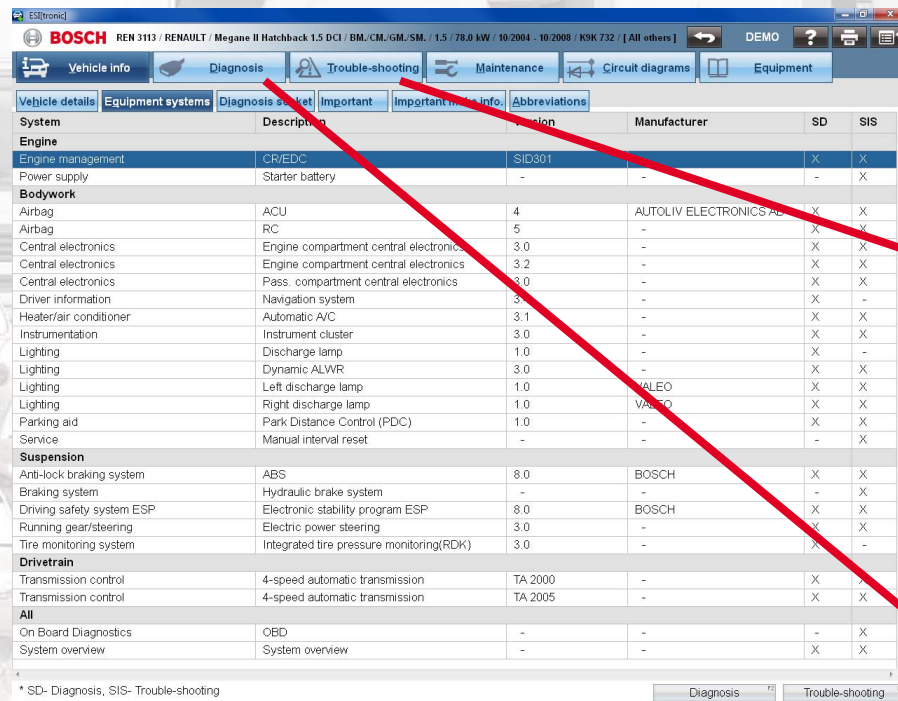
**Прямые ссылки в разделы:**  
обзор систем  
диагностика  
сервисные операции

Automotive Aftermarket

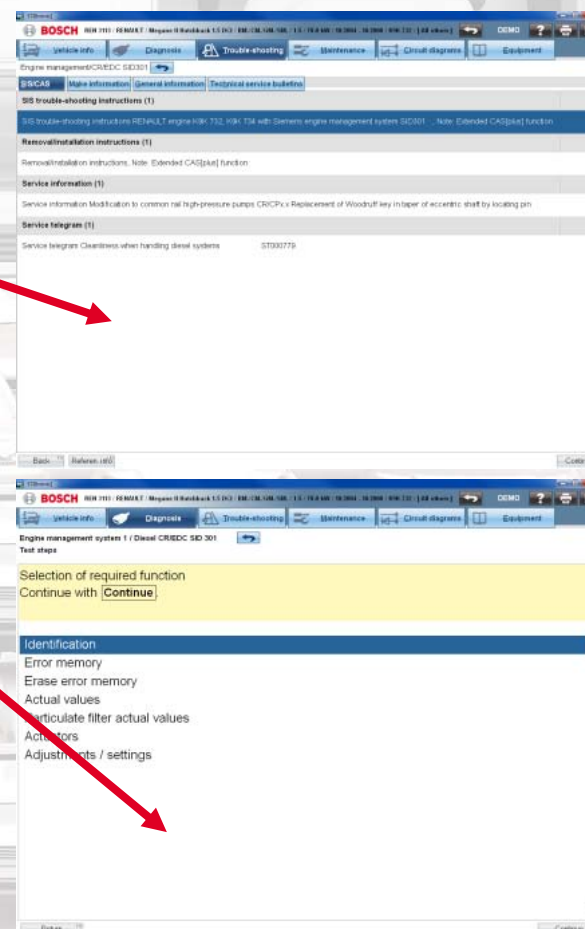


## Информация о продукте ESI 2.0

### Прямой переход к любой информации:



System	Description	Version	Manufacturer	SD	SIS
Engine management	CR/EDC	SID301	-	X	X
Power supply	Starter battery	-	-	-	X
<b>Bodywork</b>					
Airbag	ACU	4	AUTOLIV ELECTRONICS AB	X	X
Airbag	RC	5	-	X	X
Central electronics	Engine compartment central electronics	3.0	-	X	X
Central electronics	Engine compartment central electronics	3.2	-	X	X
Central electronics	Pass. compartment central electronics	3.0	-	X	X
Driver information	Navigation system	3	-	X	-
Heater/air conditioner	Automatic A/C	3.1	-	X	X
Instrumentation	Instrument cluster	3.0	-	X	X
Lighting	Discharge lamp	1.0	-	X	-
Lighting	Dynamic ALWR	3.0	-	X	X
Lighting	Left discharge lamp	1.0	VALEO	X	X
Lighting	Right discharge lamp	1.0	VALEO	X	X
Parking aid	Park Distance Control (PDC)	1.0	-	X	X
Service	Manual interval reset	-	-	-	X
<b>Suspension</b>					
Anti-lock braking system	ABS	8.0	BOSCH	X	X
Braking system	Hydraulic brake system	-	-	-	X
Driving safety system ESP	Electronic stability program ESP	8.0	BOSCH	X	X
Running gear/steering	Electric power steering	3.0	-	X	X
Tire monitoring system	Integrated tire pressure monitoring(RDK)	3.0	-	X	-
<b>Drivetrain</b>					
Transmission control	4-speed automatic transmission	TA 2000	-	X	X
Transmission control	4-speed automatic transmission	TA 2005	-	X	X
<b>All</b>					
On Board Diagnostics	OBD	-	-	-	X
System overview	System overview	-	-	X	X



Engine management CR/EDC SID301

SD trouble-shooting instructions (1)

SIS trouble-shooting instructions RENAULT engine K9K 752, K9K 754 with Genem engine management system SID301 - New Extended CA2[plus] function

Removal/installation instructions (1)

Service information (1)

Service information Modification to common rail high-pressure pumps CRICP+ Replacement of Woodruff key in taper of eccentric shaft by locating pin

Service telegram (1)

Service telegram Clearlines when handling diesel systems 31000779

Selection of required function

Continue with **Continue**

Identification

- Error memory
- Erase error memory
- Actual values
- articulate filter actual values
- Actuators
- Adjustments / settings

1 «клик»:

...к диагностике ЭБУ

...к поиску причин неисправностей

Automotive Aftermarket



**BOSCH**

## Информация о продукте ESI 2.0

### Переход из SIS в SD:

The image displays two screenshots of the Bosch ESI 2.0 software interface. The left screenshot shows the 'System group selection' menu with 'Engine management' highlighted. The right screenshot shows the 'SD trouble-shooting instructions' screen with 'Section selection' expanded to show various diagnostic options. A red arrow points from the 'Engine management' menu item to the 'SD trouble-shooting instructions' screen.

**2-3 «клика»**  
...к диагностике ЭБУ

Automotive Aftermarket

AA/SEO-CMS2 | 06/2012 | © Robert Bosch GmbH 2011. All rights reserved, also regarding any disposal, exploitation, reproduction, editing, distribution, as well as in the event of applications for industrial property rights.

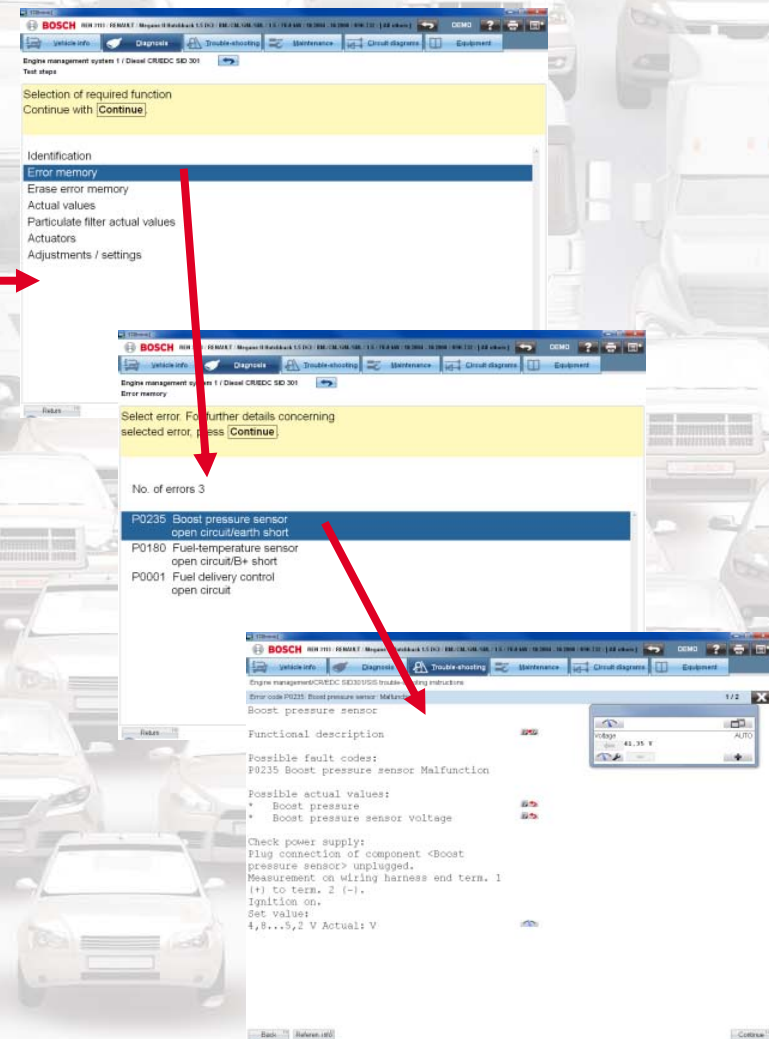
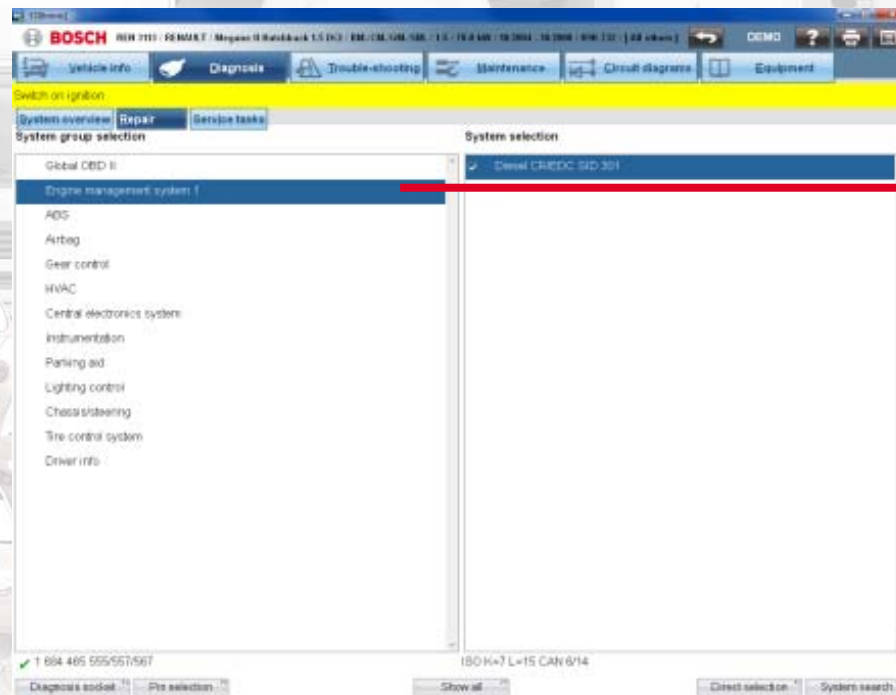


**BOSCH**



# Информация о продукте ESI 2.0

## Переход из SD в SIS:



2-3 «клика»

...к рекомендациям по поиску причины неисправности

Automotive Aftermarket

AA/SEO-CMS2 | 06/2012 | © Robert Bosch GmbH 2011. All rights reserved, also regarding any disposal, exploitation, reproduction, editing, distribution, as well as in the event of applications for industrial property rights.



**BOSCH**

# Информация о продукте ESI 2.0

## Инструкции по техническому обслуживанию:

Vehicle Identification

Country: All, Model series: Megane II Hatchback 11/2002 - 10/2008

Vehicle Type: Car, Type:

Drive Type: Diesel, Engine code:

Make: RENAULT

RB key	Type	Internal Model Range	Liters	kW	Year of manufacture	Engine code
REN2638	Megane II Hatchback 1.5 DCI	BM./CM./GM./...	1.5	60.0	11/2002 - 10/2008	K9K 722
REN3112	Megane II Hatchback 1.5 DCI	BM./CM./GM./...	1.5	63.0	10/2004 - 10/2008	K9K /24
REN2636	Megane II Hatchback 1.5 DCI	BM./CM./GM./...	1.5	60.0	11/2002 - 10/2008	K9K 728
REN2637	Megane II Hatchback 1.5 DCI	BM./CM./GM./...	1.5	60.0	11/2002 - 10/2008	K9K 729
REN3113	Megane II Hatchback 1.5 DCI	BM./CM./GM./...	1.5	78.0	10/2004 - 10/2008	K9K 732
REN3470	Megane II Hatchback 1.5 DCI	BM./CM./GM./...	1.5	76.0	11/2002 - 10/2008	K9K 734
REN2639	Megane II Hatchback 1.9 DCI	BM./CM./GM./...	1.9	88.0	11/2002 - 10/2008	F9Q 800
REN3115	Megane II Hatchback 1.9 DCI	BM./CM./GM./...	1.9	96.0	05/2005 - 10/2008	F9Q 803
REN3116	Megane II Hatchback 1.9 DCI	BM./CM./GM./...	1.9	96.0	09/2004 - 10/2008	F9Q 804
REN3004	Megane II Hatchback 1.9 DCI	BM./CM./GM./...	1.9	68.0	11/2002 - 10/2008	F9Q 808
REN3133	Megane II	BM./CM./GM./...	2.0	110.0	09/2004 - 10/2008	M9R 700

Maintenance steps for Service 2.3

Steps	Notes	Remarks / Test values
Steering joints - Checkreport		
Steering rack flow - Checkreport		
Steering column couplings - Checkreport		
Suspension joints/bushings - Checkreport		
Drive shaft joints/bushings - Checkreport		
VEHICLE HALF RAISED		
Front brake pads - Checkreport		mm
Front brake discs - Checkreport		mm
Rear brake pads - Checkreport		mm
Rear brake discs - Checkreport		mm
Brake hydraulic system - Checkreport		
Tyre condition - Checkreport		mm
Road wheels - Interchange		
Tyre pressure - Checkreport		
ENGINE BAY OPERATIONS		bar
Battery electrolyte level - Checkreport		
Engine bay pipes and hoses - Checkreport		
Washer bottles - Checkreport		
Brake fluid reserve - Checkreport		
Power steering system - Checkreport		
Engine coolant level/pressure strength - Checkreport		
Auxiliary drive belts - Checkreport		
FRISK TESTS CHECK		
Service interval set - Pass		
Headlamp alignment - Checkreport		
Road wheel nuts/bushings - Check report		
Borned latch and lock - Checkreport		
Brake efficiency test - Carry out		

Switch on ignition

Service task selection

Service task selection	Read service requirement
Maintenance	Reading of service interval display
Drain fluid change	
Wash/wax replacement	

2 «клика»:  
...к сбросу межсервисного интервала

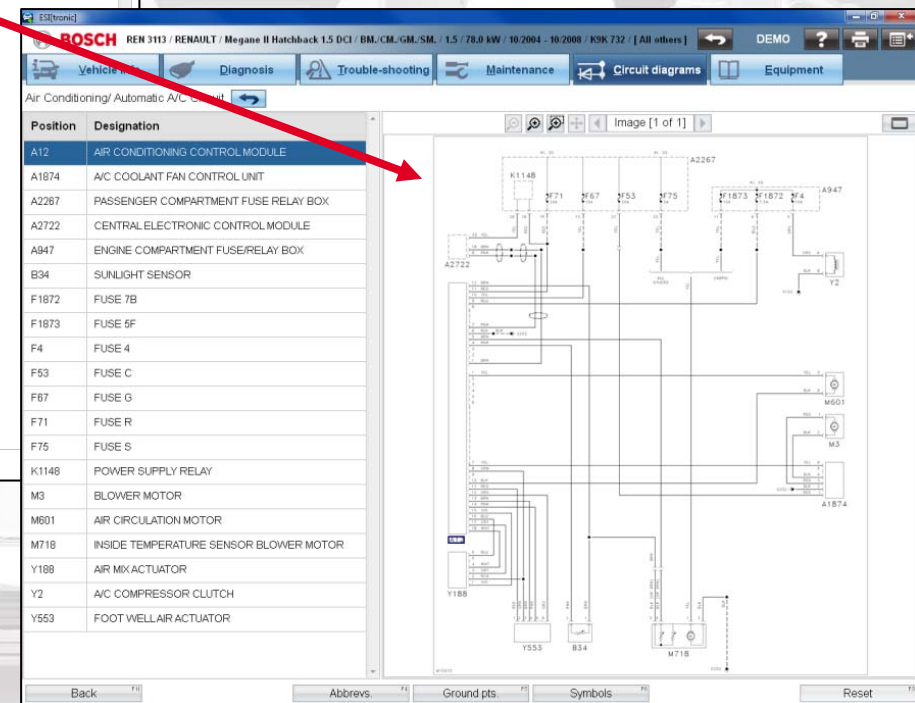
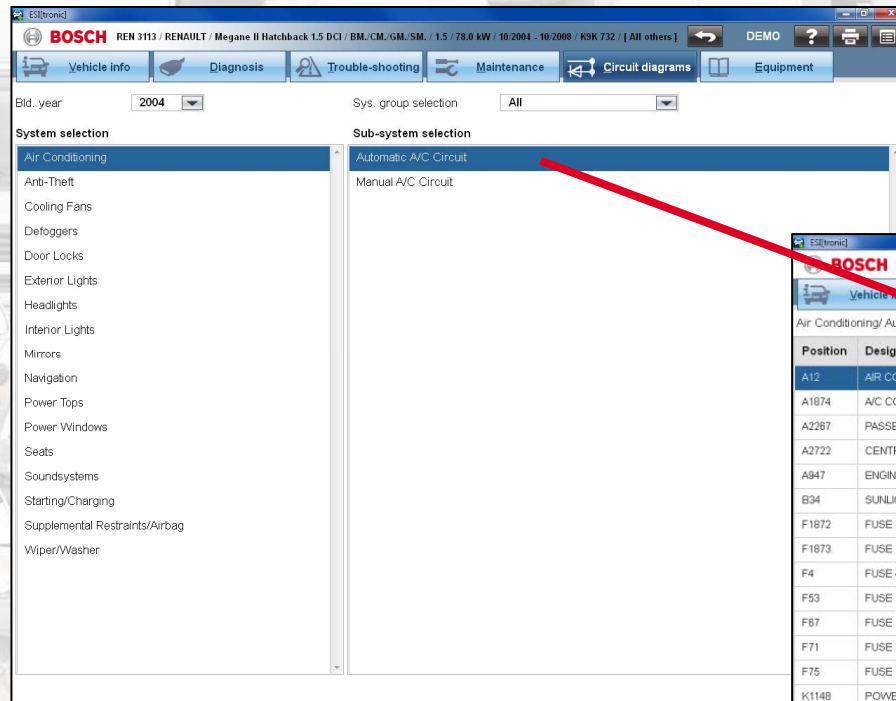
Automotive Aftermarket



**BOSCH**

## Информация о продукте ESI 2.0

# Масштабируемые электрические схемы:



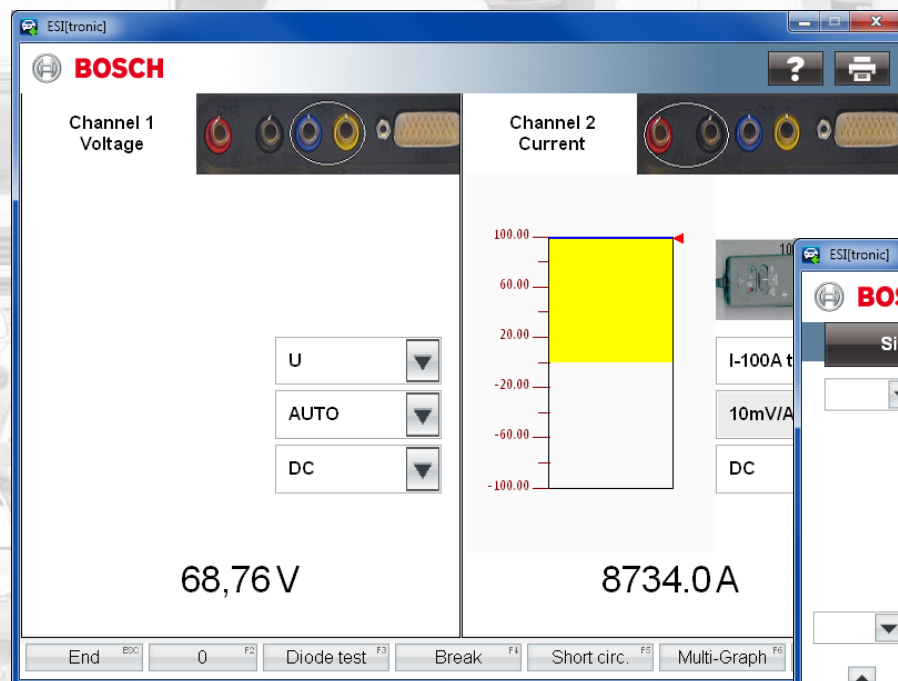
Описание символов  
Расшифровка сокращений  
Точки заземления

Automotive Aftermarket



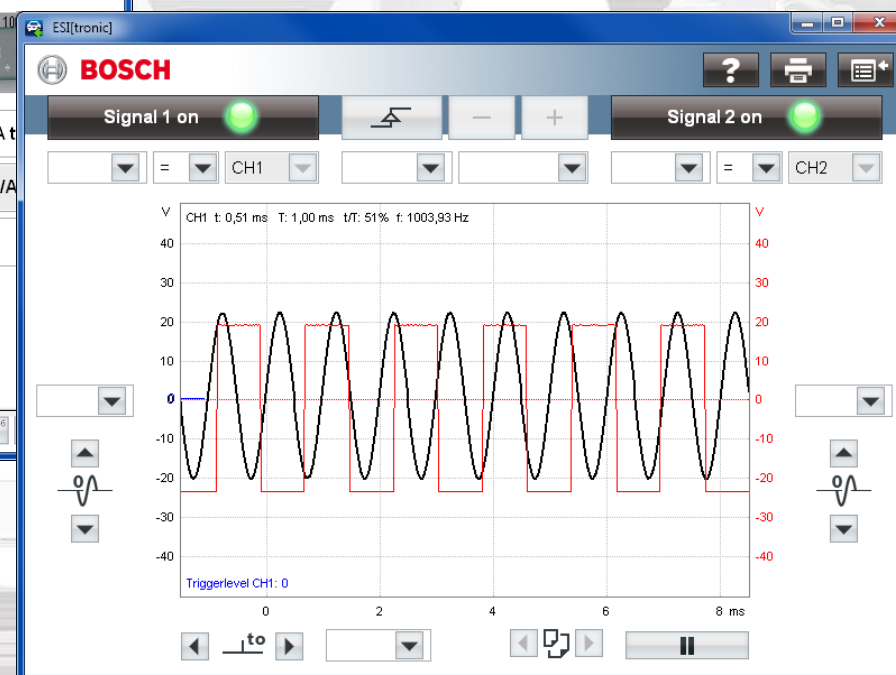
## Информация о продукте ESI 2.0

### Двухканальный мультиметр/осциллограф:



Функция мультиметра доступна при работе с KTS 530, KTS 540, KTS 570

Функция осциллографа доступна только при работе с KTS 570



Automotive Aftermarket

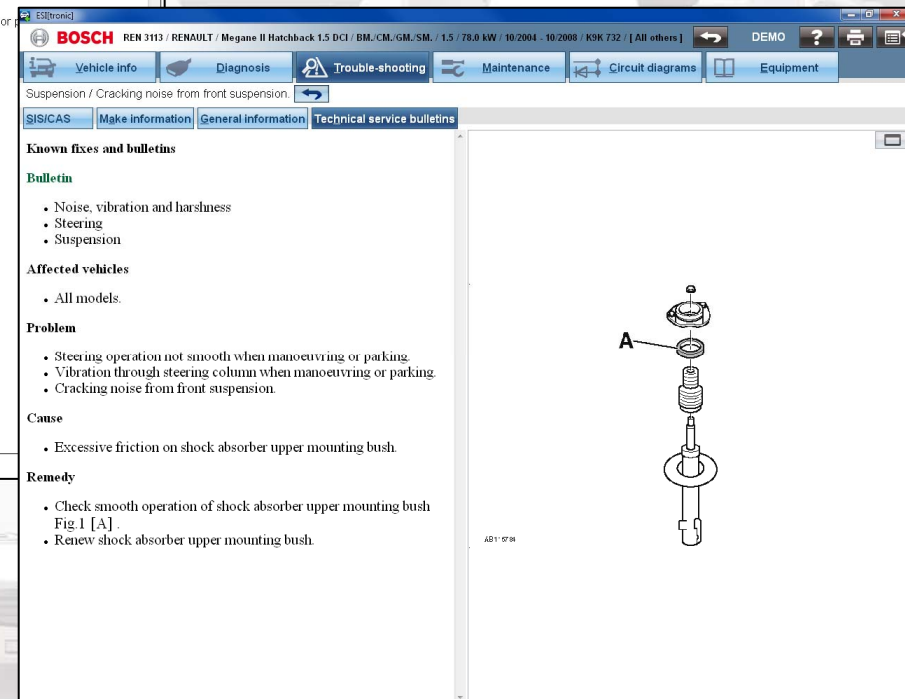
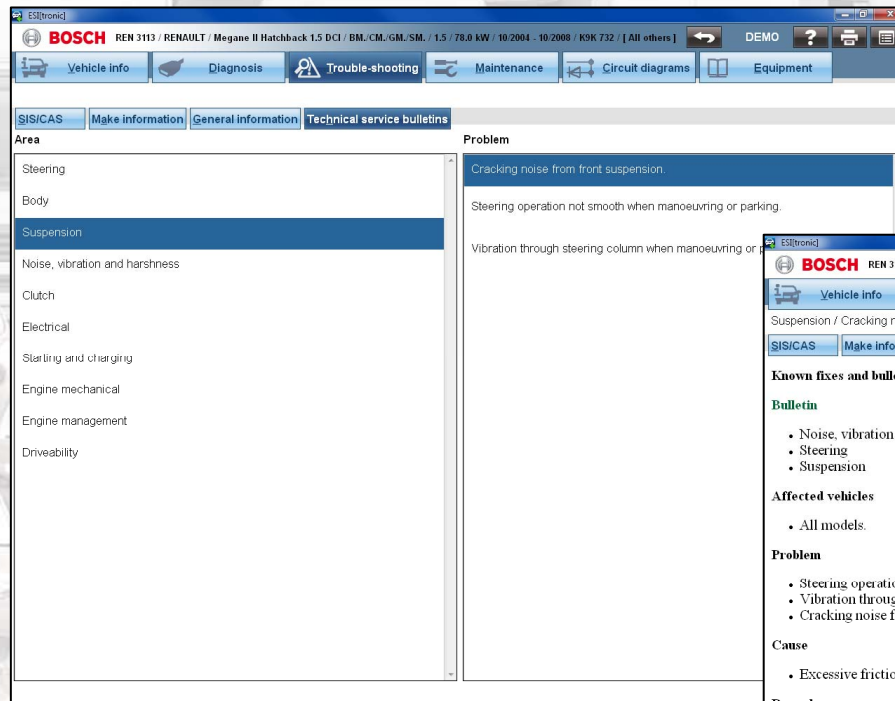


**BOSCH**

## Информация о продукте ESI 2.0

# Технический сервисный бюллетень:

Описание известных проблем с автомобилем, опубликованных автопроизводителем

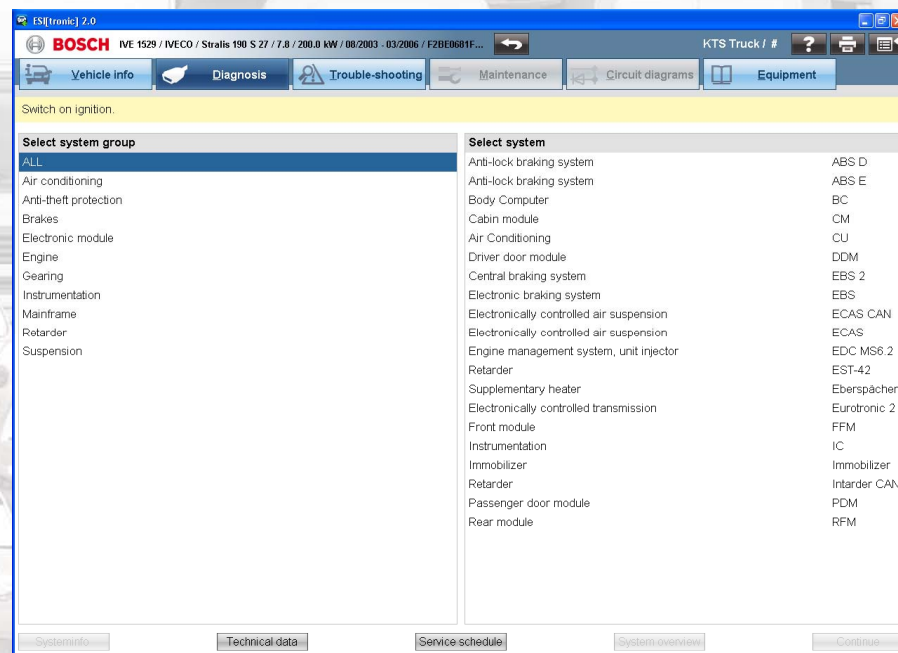


### Automotive Aftermarket



## Информация о продукте ESI 2.0

# ESI[tronic] for Truck – компонент пакета ESI 2.0:



## Системная диагностика коммерческого транспорта:

- информация о системах
- электрические схемы
- справочные данные
- сервисные инструкции

Automotive Aftermarket



**BOSCH**

# Информация о продукте ESI 2.0

## Особенности пакета ESI 2.0:

Новый интерфейс получили наиболее популярные секторы  
 Новая логика переходов работает между всеми секторами пакета  
 Внедрение нового интерфейса в остальные секторы будет происходить поэтапно

**ESI[tronic]** MB 3936 / MERCEDES-BENZ / 3358 (Actros) / MP2/MP3 / 15.9 / 425.0 kW / 04/2003 - / OM 542.944

Vehicle info | Diagnosis | Equipment

Vehicle Identification 2 / 11

By Description | Last 30 Vehicles | Equipment

RB key	Make	Type	Internal Model Range	Liters	kW	Year of manufacture	Engine code
IVE677	IVECO	EuroTe...	-	9.5	254.0	04/1992 - 12/2000	8460.41K.4...
MB3936	MERCE...	3358 (Actros)	MP2/MP3	15.9	425.0	04/2003 -	OM 542.944
IVE1681	IVECO	Daily 29 L 10	-	2.3	71.0	04/2006 -	F1AE0481F...
IVE1866	IVECO	Stralis N 190 S 36	-	7.8	265.0	04/2007 -	F2BE3681A...
ARD1	ARDOR	Trailer	-	0.0	-	01/1990 -	-
MAN3848	MAN	TGS 24.360	TGS	10.5	265.0	10/2007 -	D 2066 LF38
ACK1	ACKER...	Trailer	-	0.0	-	01/1988 -	-
MAN3591	MAN	TGM 15.280 L	TGM	6.9	206.0	04/2006 - 09/2007	D 0836 LFL51
FOR73	FORD	Cargo 0813, K	-	6.2	94.0	01/1982 - 01/1996	130/7 AA-Dover

ESI[tronic] - Fahrzeugwahl aus den letzten benutzten Fahrzeugen

VWV 1200 / Passat 1.9 TDI / Passat [B2] / 1.9 / 66 kW / 10/1986 - 11/2000 / AHU

SP-Schl.	Typ.	Int. Mod.	Liter	kW	Baujahr	Mod. Kennz.	Einführungsjahr
SRO 252	Octavia 2.0 FS1	123	2.0	110	11/2005 -	BNV	
SRO 249	Octavia 2.0 TDI	123	2.0	103	11/2005 -	BMM	
WWV 2051	Transporter T5 2.5 TDI 4 Motion	7H	2.5	96	07/2004 -	ASD	
AUF 373	80 1.6	80C, B4	1.6	52	01/1992 - 08/1994	ABM	
SAA 144	9.5 3.0		3.0	147	06/1999 - 08/2003	ES39E	
VOL 1037	V40 1.8 16V		1.8	80	08/1999 - 04/2004	B45452	
VOL 816	V40 1.8 16V		1.8	77	01/1997 - 07/1999	B41645	
VOL 826	V40 1.8 16V		1.8	85	01/1995 - 07/1999	B41845	
HR 9006	CLE800 Coupe	219	5.0	225	06/2004 -	M 113 367	
MB 4499	C 200 CDI	204	2.2	100	08/2007 -	OM 646.811	
MB 2044			2.0	100	08/1991 -	OM 644.1A	
AUF 38	Alfa Romeo 2.0 GTV		2.0	89 - 90	05/1976 - 02/1980	016.23	
FAW 1370	Passat 1.9 TDI	382	1.9	61	08/1999 - 11/2000	A4E	
WWV 1398	Passat 1.9 TDI	382	1.9	64	10/1996 - 11/2000	A4U	
WWV 1600	Passat 1.9 TDI	382	1.9	66	08/1997 - 11/2000	A4H	
AUD 1028	A4 1.9	80C, B5	1.8	92	06/2000 - 10/2000	AVV	
WWV 2983	Passat 1.6 FS1 Variant	3C5	1.6	85	08/2005 -	BLP	
WWV 3193	Transporter T5 1.9 TDI	73	1.9	75	04/2006 -	BES	
SAA 217	9.5 1.9 TD		1.9	110	09/2005 -	Z190TH	
AUD 1102	A3 1.9 TDI	9F1	1.9	77	04/2003 - 02/2006	BAE	
Komponentenbezeichnungen	Alfa 154 3.0 i.e. Q.V.	154	3.0	147	09/1990 - 09/1992	AB5 64301	
Alfa 146 1.6 i.e.	930 M95	1.6	78	05/1995 - 11/1996	AR 33201 MPE-Roch.		
Alfa 145 2.0 i.e. 16V T.S.	930 M97	2.0	110	05/1995 - 02/1999	AB 33201 Sup-A		
Service-Intervalle	Alfaud 1200 Super		1.2	46	06/1972 - 02/1980	301.00	
Verschleißteile	Spide 2.0	105	2.0	94	04/1971 - 12/1989	005.15	
Medien	Granada II 2.8	78,82	2.8	118	08/1977 - 07/1981	PR8	
Gegensatzstellungen	Granada II 2.8	78,82	2.8	97 - 99	08/1977 - 04/1985	PR...	
Verwendungsgrenzen	Granada II 2.0	78,82	2.0	77	08/1981 - 04/1985	NEK	
Verwendungsgrenzen	Granada II 2.0	78,82	2.0	66	08/1977 - 07/1981	NWP	
Kombinationen	Granada II 1.6	78,82	1.6	85	08/1981 - 04/1985	LCK	
Schaltstufen							
Abstände							

SD / SIS, Truck, M, TSB, P

A, ZF, D, E, F, ZD, B, S, TD, K, W, ZW

Automotive Aftermarket



## Информация о продукте ESI 2.0

### Особенности пакета ESI 2.0:

#### **ESI2.0 не поддерживает Windows 2000**

Устаревшая операционная система, поддержка не планируется

#### **В настоящий момент ESI2.0 не поддерживает обмен данными с FSA 5xx или FSA 7xx**

Поддержка планируется с обновления 2/2013

#### **В ESI2.0 отсутствуют абонементы с квартальными скидками!**

**В ESI2.0 абонементу соответствует 1 основная лицензия (код доступа). Для деблокирования ПО на других PC необходимо приобретение дополнительных лицензий!**

**Сектор А обязателен для всех абонементов, в т.ч. абонементов TRUCK.**





## ESI[tronic] 2.0

### Новая концепция:

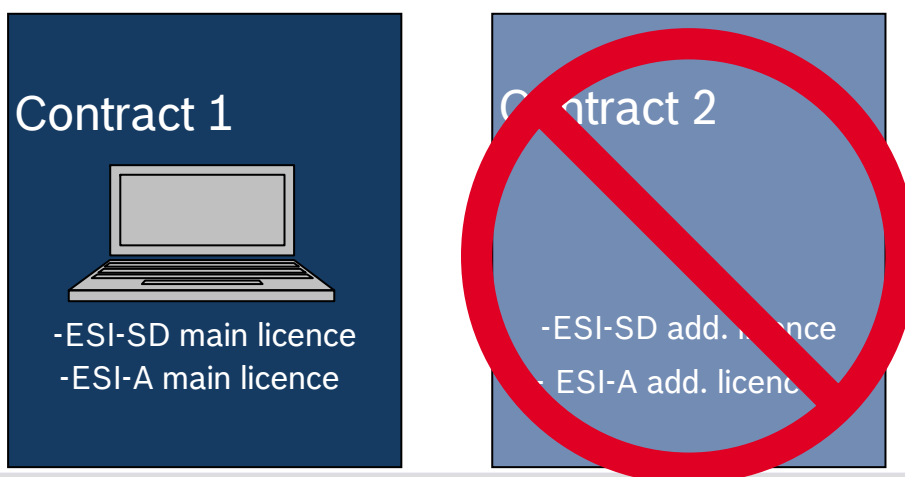
- Больше прозрачности
  - Одна оплата = одно использование (1 ПК) = базовая лицензия
  - Дополнительные лицензии платные
  - К каждой основной лицензии пользователь может подписаться еще максимум на 2.
  - Для VCS: 1 основная и 5 дополнительных лицензий
  
- Решение относительно типа контракта и наполнения должно быть принято до подписки.
  - Возможные типы контрактов: 12, 36, месяцев, необновляемый абонемент **ОТР (только для SD)**,
  - Важно:** На одном ПК может использоваться только 1 лицензия, потому **смешивание различных контрактов (сегментов и сроков действия) НЕ ДОПУСТИМО!!!**
  - **Важно:** Дополнительные лицензии имеют такой же срок и функционал, как и основная (возможно меньше, но не больше!)
  - Для использования любого сегмента обязательно наличие основной лицензии на него.
  - Диски поставляются только по главной лицензии. По доп. лицензии \второй главной повторно диски не поставляются



## Maintenance of ESI 2.0 contracts

Заказ на необновляемое ПО ESI 2.0, 1 лицензия на ESI-SD

→ заказ доп лицензии к необновляемому контракту невозможен !



Automotive Aftermarket

- **Защита и Лицензирование**
- **Создание новой системы защиты**
- По новой системе защиты возможно только online лицензирование, т.к. код деблокирования состоит из более чем 1000 знаков, и потому не может быть введен вручную



## ESI[tronic] 2.0

→ Это пример только небольшой части кода деблокирования:

```
PD94bWwgdMvyc2lvcj0iMS4wliBlbmNvZGluZz0iVVRGLTgiPz48cmVzcG9uc2U+PGNvbnRyYWN0aWQ+NzQwMTYwMDIxPC9jb250cmFjdGlkPjxzY29wZT5FU0lbdHJvbmJjXSBUCnVjayBTdGFuZGFyZCwgRVNjW3Ryb25pY10yLjAgU0QvU0lTLCBFU0lbdHJvbmJjXTluMCBNI1Y2hhbmlrLCBFBFU0lbdHJvbmJjXTluMCBQIFNjaGFsdHBs5G5lLCBFBFU0lbdHJvbmJjXTluMCBUU0lGvGVjaG4uIFNlcnZpY2UgSW5mbzwvc2NvcGU+PGVzaXRydWNrPjxsaWNIbmNIPkJFRDc3Q0VDRkxRElZRDhBQjg2Q0NENUYwMjY0OTA3Mzg2OTU1RTE8L2xpY2VuY2U+PC9lc2l0cnVjaz48ZXNpMzQwcmFjdGlkPjxzY29wZT5FU0lbdHJvbmJjXTluMCBNI1Y2hhbmlrLCBFBFU0lbdHJvbmJjXTluMCBQIFNjaGFsdHBs5MDAyMDAwNy0wMDAxLTExMDAtODAwNS0wMDAwQzA2QjUxNjF9DQpEZXXNjcmldGlvcj1Db2RITWV0ZXJB3QgTGijZW5zZSBVcGRhdGUgRmlsZQ0KVmVyc2lvcj0xLjAwDQpFbmNvZGluZz1VVEYtOA0KDQpbSW5mb10NCkNyZWFOaW9uVGlkZT0yMDEyLTA4LTlyIDE1OjQ2OjE3DQpUaW1lU3RhbXA9MzY3Mz10Tc3DQpTaXpIPTg3ODg4DQoNCg0KW0RhdGFdDQpNK1hrRIFMbHJaMldvQWZLZ0NyWphWjNjbXRwaXg2eUdUMVliZkFGU0o5R5WZSNVdoTUNTbnd4NmhfDnFEN3liWGtaDQpLV
```

TBpZ1JwNjZJYkURmJ4d2tod3I5bEZZc3pxQVly ...

Потому возможно только online лицензирование

\*клиент должен знать свой клиентский номер и пароль. Эти данные будут отправлены Вам после активации абонемента (также эти данные указаны на упаковочном листе в пакете с дисками)

→ **Вариант 1:**

ПК с установленным ESI[tronic] 2.0 имеет подключение к Интернету.

→ **Вариант 2:**

ПК с установленным ESI[tronic] 2.0 не имеет подключения к Интернету.

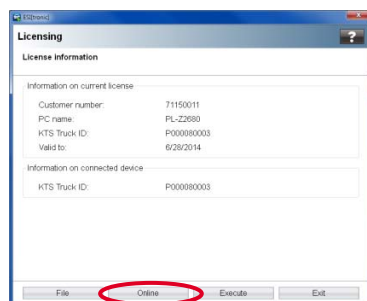
→ В этом случае лицензирование может быть выполнено через другой ПК, который имеет подключение к сети Интернет

# ESI[tronic] 2.0

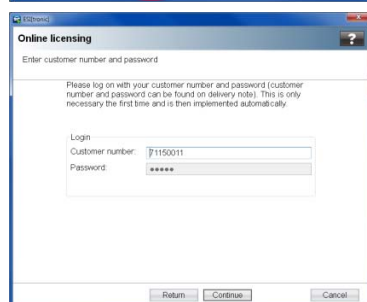
## Процедура лицензирования. Вариант 1



→ Выбрать лицензирование в главном меню

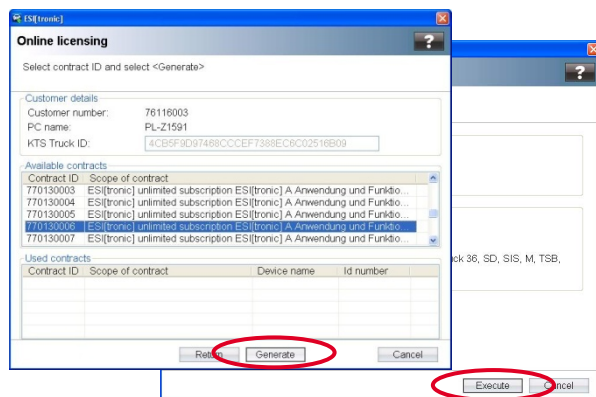


→ Выбрать Online

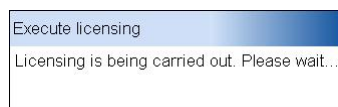


→ Ввести номер клиента и пароль  
Эти данные Вы получите из нашего офиса, а также найдете на информационном листе в конверте с дисками.

## ESI[tronic] 2.0



→ Выбрать доступный контракт и нажать „Generate“ затем „Execute“.



→ Выполняется лицензирование



→ Всего 5 шагов требуется для выполнения лицензирования ESI[tronic] 2.0

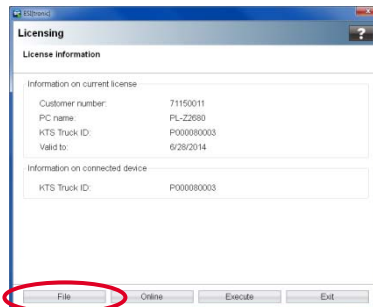
→ Процедура проста и логична.

# ESI[tronic] 2.0

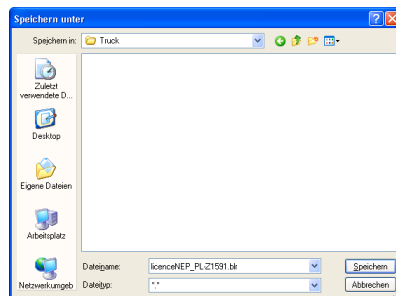
## Процедура лицензирования. Вариант 2



→ Выбираем лицензирование в главном меню

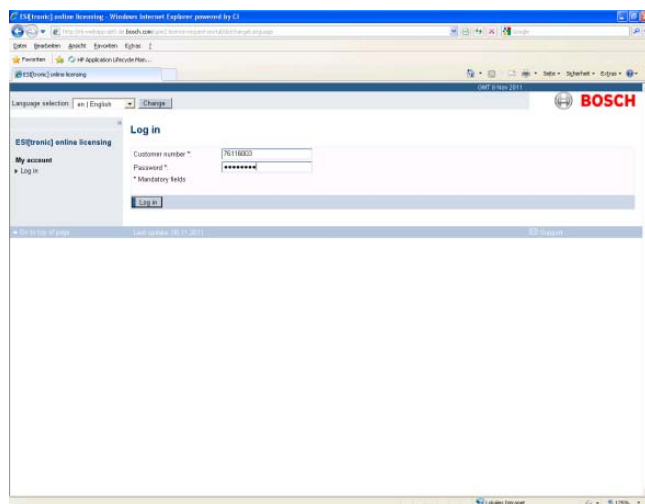
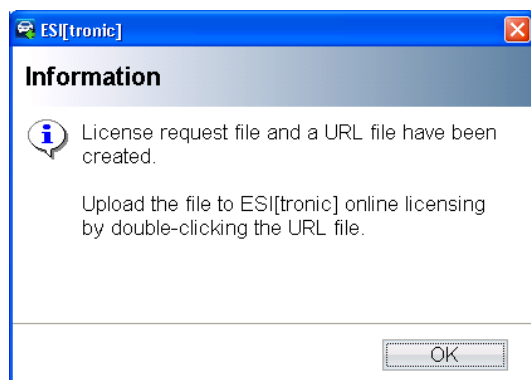


→ Выбираем „File“



→ Сохраняем файл для лицензирования  
Лучше сохранить файл на **USB-носитель**, который необходимо будет подключить к ПК, подключенному к интернету.

## ESI[tronic] 2.0



→ На USB-носителе будут расположены следующие файлы:

Name	Date modified	Type	Size
licenserequest.blr	22.08.2011 15:41	BLR File	202 KB
licenserequest	22.08.2011 15:41	Internet Shortcut	1 KB

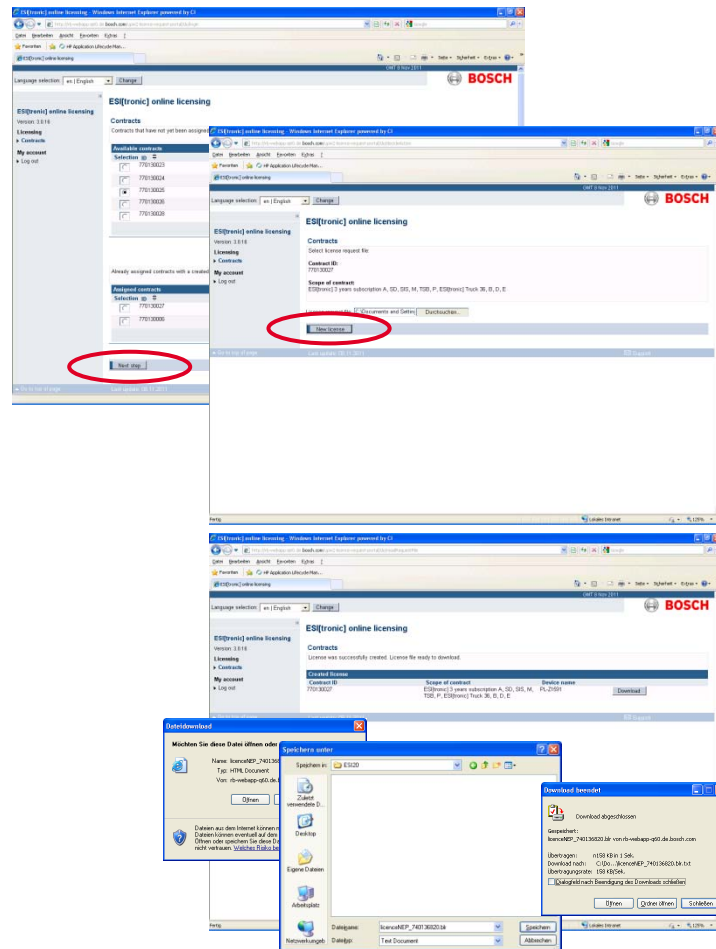
→ С подключенного к сети интернет ПК двойным щелчком мыши открыть файл „licenserequest“ .

Браузер откроет страницу “Log In” для ESI[tronic] Online лицензирования.

→ Здесь необходимо ввести номер клиента и пароль



# ESI[tronic] 2.0

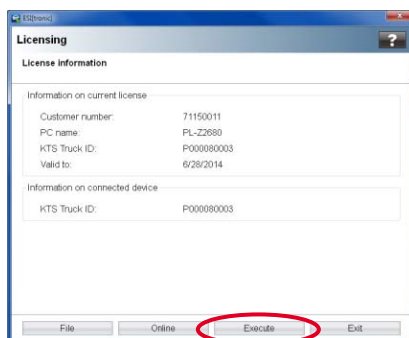


→ Выбрать доступную лицензию и нажать „next step“

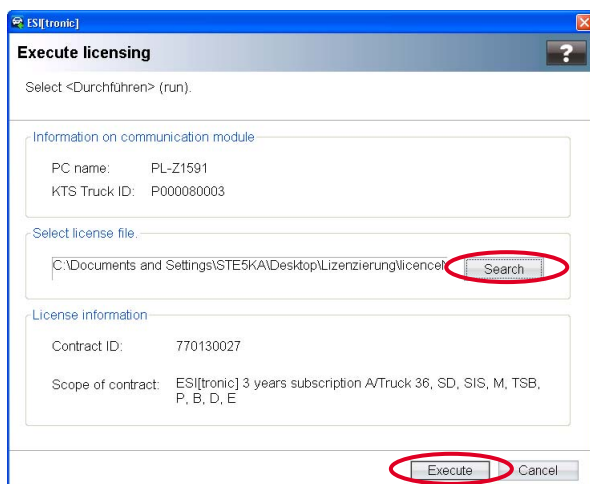
→ Выбрать “New license”

→ Код деблокирования будет сгенерирован, будет загружен и может быть сохранен на USB-носитель

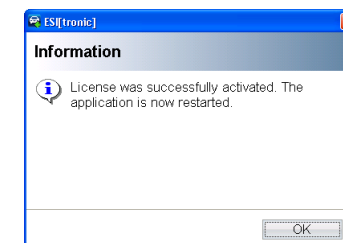
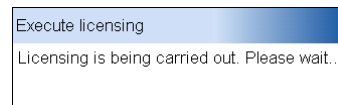
## ESI[tronic] 2.0



- Подключите USB-носитель к ПК на котором установлен ESI[tronic] 2.0 и нажмите “Execute”.



- Загрузите код деблокирования с USB-носителя и нажмите “Execute”.
- ESI[tronic] 2.0 активирован быстрее, чем по e-mail или факсу.



## Информация о продукте ESI 2.0

### План «перехода» с ESI Classic на ESI2.0

- 1) Начало продаж ESI2.0 всем новым клиентам, включая покупателей KTSов, с 01.09.2012.
- 2) С 1.09.2012 продажа всех абонементов ESI Classic прекращается.
- 3) Миграция действующих 3-х и 4-х летних абонементов с 1.01.2013. Производится бесплатно.



## Информация о новых продуктах



**Спасибо за внимание !**



Automotive Aftermarket



**BOSCH**